

泥跑 2019 – 接駁巴士服務安排 (元朗路線)
Mud Race 2019 – Shuttle Bus Service Arrangement (Yuen Long Line)

交通注意事項：

- *只適用於已申請交通安排之參加者
- *參加者可憑大會車票 (於領取選手包當日派發)，乘坐穿梭巴士。
- *每張車票只限一人使用
- *建議參加者於賽前 1 小時前 到達車地 (車程約 20 分鐘)
- *如因其他緊急情況：如碰到交通嚴重擠塞或其他特殊情況，會因應路面情況，調動車隊路線及班次；資料只供參考，如有任何更改，恕不另行通知；

Transportation Notice:

- *Only for participants who requested the shuttle bus
- *Shuttle bus ticket will be distributed to participants on race pack pick up day
- *One ticket for one person ONLY
- *Please arrive venue 1 hours before the race starts (Estimated journey time: 20mins)
- *Service will be suspended when encounter emergency situation. The information is for guidance only and is subject to change according to actual road and traffic condition.

元朗路線 Yuen Long Line

元朗西鐵站<->活動場地

班次：約 20 分鐘一班

服務時間: 上午 9 時至下午 4 時

Yuen Long MTR station <-> Race Venue

Class: Every 20mins

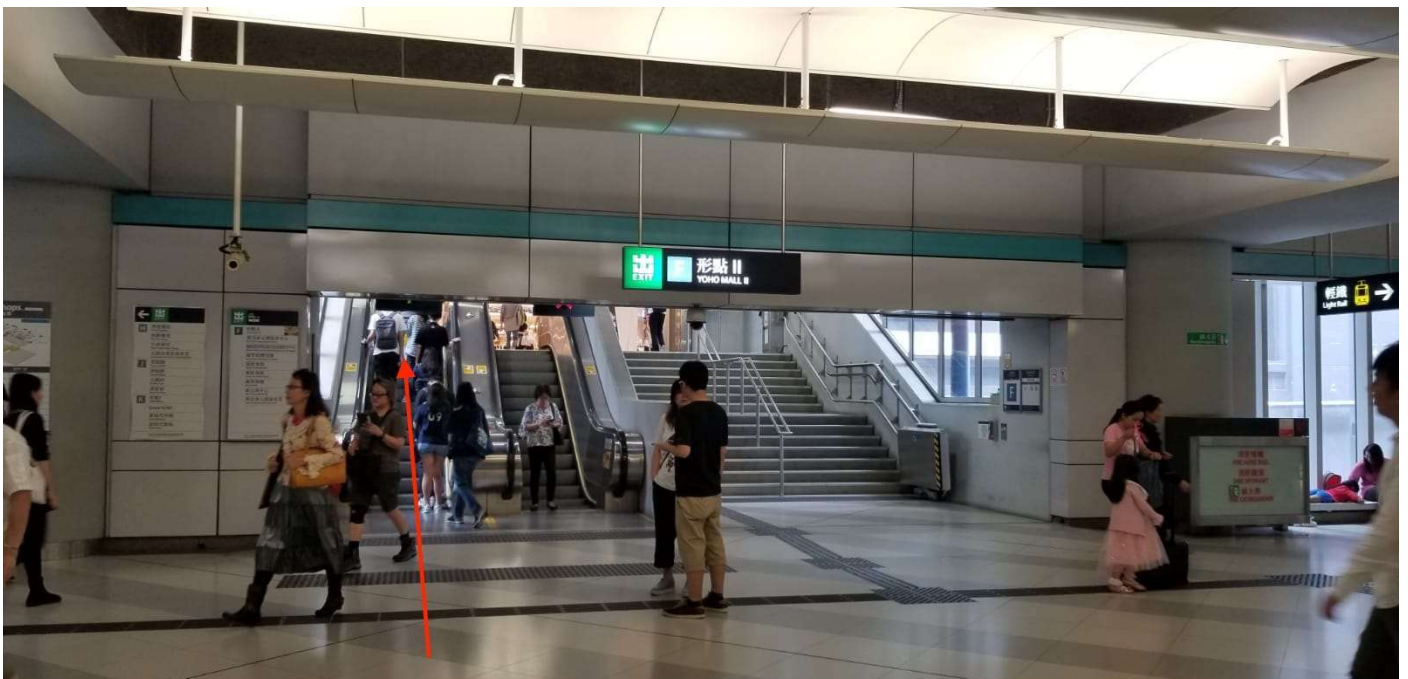
Service Time : 0900-16:00

上車地點 Pick Up Point

元朗西鐵站 F 出口 (朗樂路)

Yuen Long MTR Station Exit F (Long Lok Road)

1.



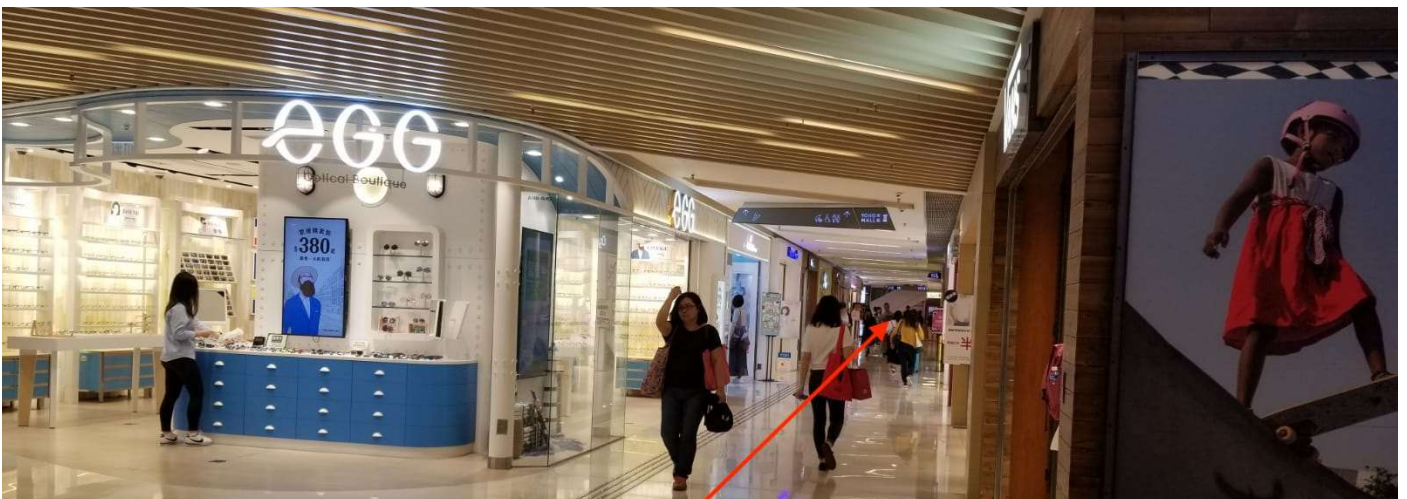
2.



3.



4.



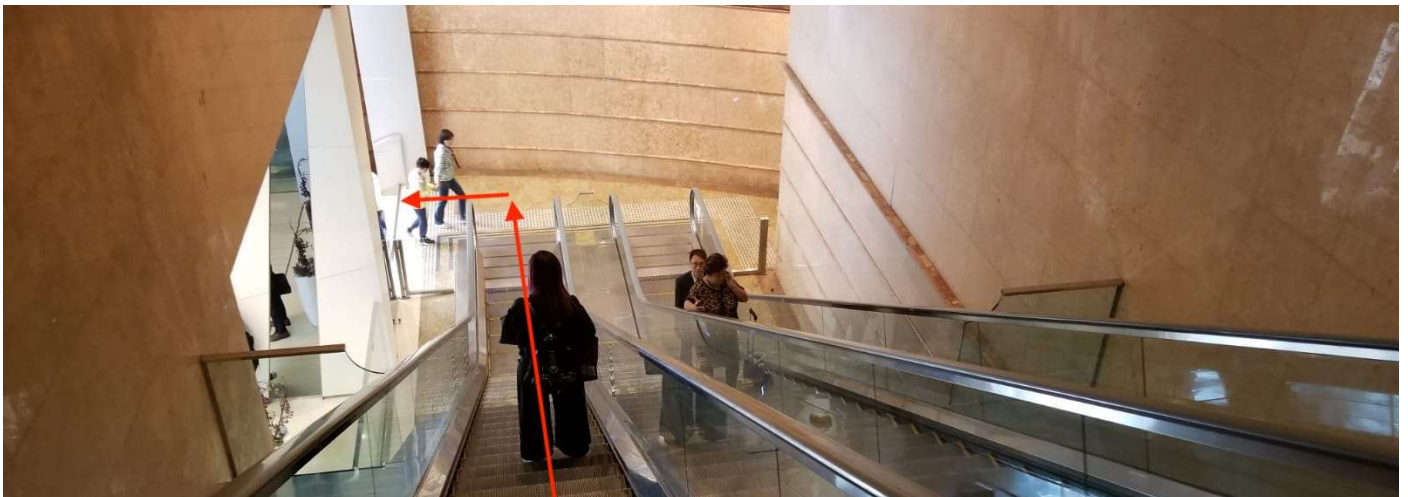
5.



6.



7.



8.



9.

